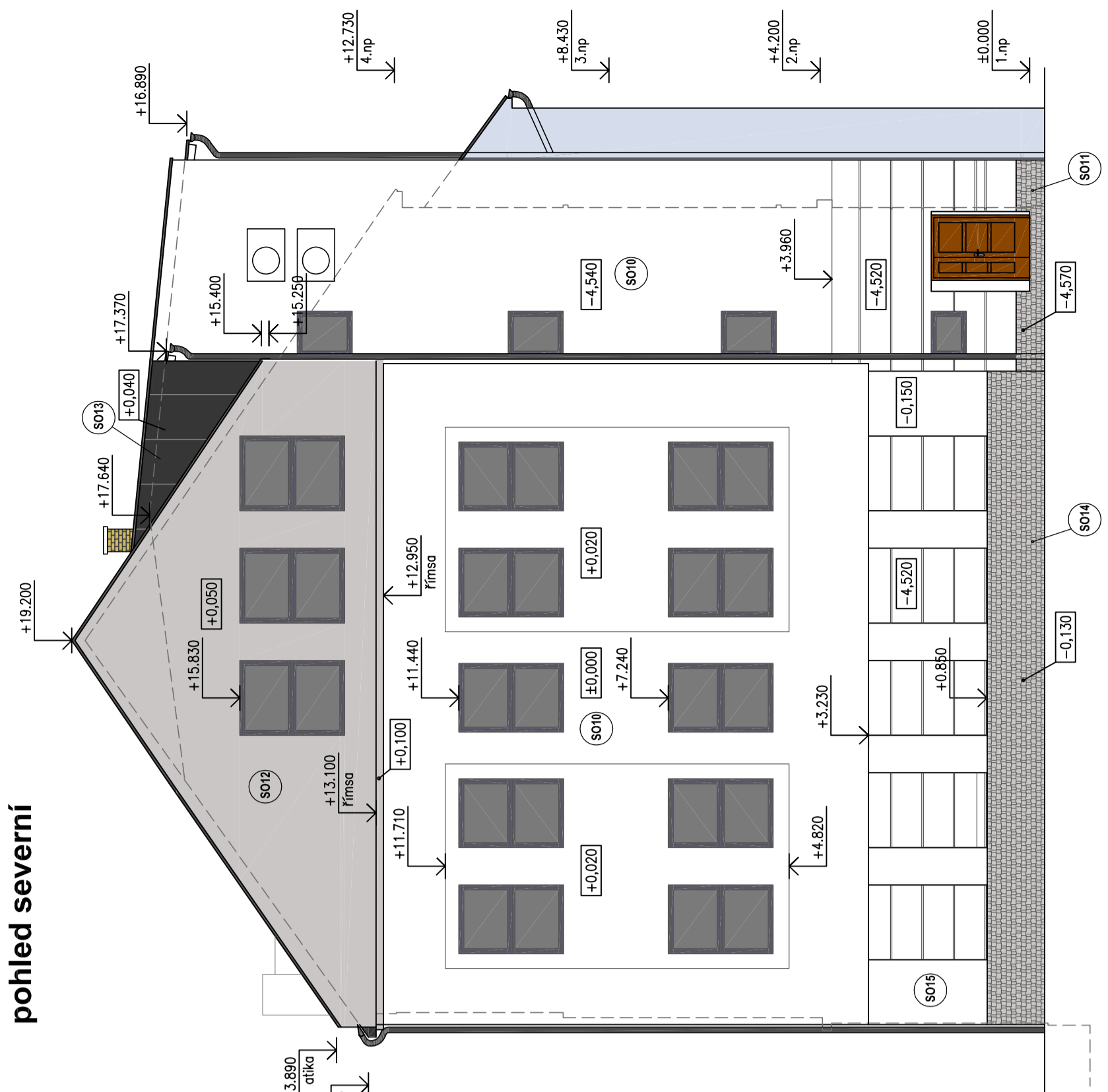


pohled východní



pohled severní



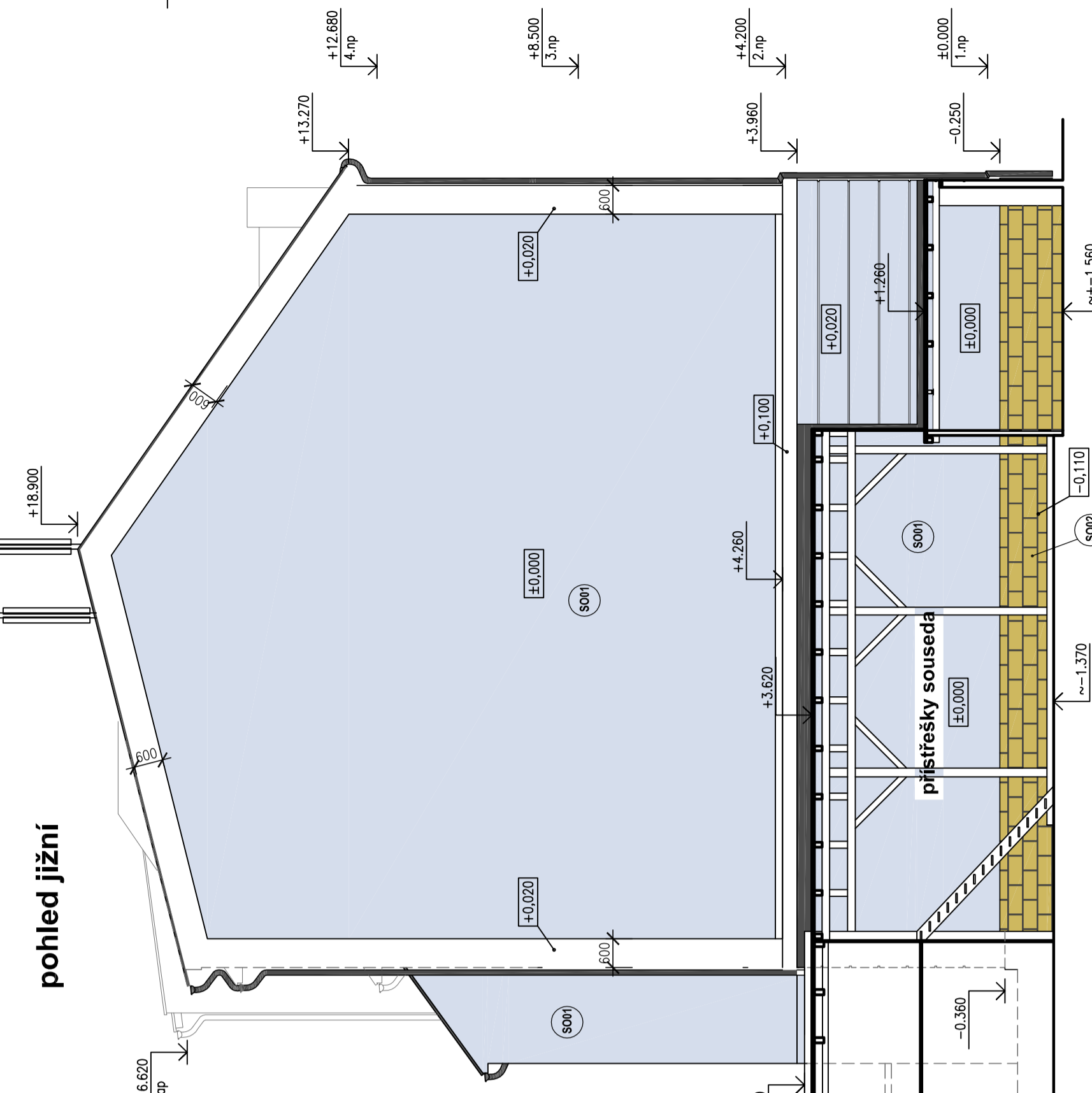
LEVÁ ČÁST-původní historická budova

PRÁVÁ ČÁST-původně přístavba z roku 1990

pohled západní



pohled jižní



PRÁVÁ ČÁST-původně přístavba z roku 1990

LEVÁ ČÁST-původní historická budova

- OMITKA HLADKÁ (=ZRNITOST: budova z r. 1897 do 1,5mm, budova z r.1990 2,5mm) BÍLÁ
- OMITKA HLADKÁ SVĚTLÉ ŠEDÁ ve směru s budovou MÚ
- OMITKA HLADKÁ HEDVÁBNÁ ŠEDÁ přibližně v odstínu RAL 7044
- OKNA BÍLÁ – budova z roku 1897
- OKNA GRANTOVÉ ŠEDÁ – budova z roku 1990
- PŮVODNÍ SOKL Z PÍSKOVCE OČIŠTĚNÝ A OPRAVENÝ (budova z r.1897)
- SOKL BUDOVY z r. 1990 – OBKLAD BÍLÁ ČERNOLEŽENÁ výška pásu 50mm, délka pásu
- ALT: DROBNÉ FLETY KVAZIT ŠEDOSTŘEBNÉ, výška pásu 10–50mm, délka pásu
- STŘECHA FALCOVANÝ PLECH ANTRACITOVÝ
- OPLECHOVÁNÍ LEMOVÁNÍ, ŽLUBY, OKAPY – PLECH ANTRACITOVÝ

fix = ±0.000 = podlaha v chodbě v 1.np

|  |  |                   |  |                        |  |
|--|--|-------------------|--|------------------------|--|
| PROJEKT S.Š.O. LEONARDOVA 662 34401 DVŮR KRÁLOVÉ N.L. TEL. 49332026 FAX 49932022 E-MAIL: P.ROZUMNEK@PROJEKT.CZ |  | PRACOVNÍ VERZE    |  | KONTROLOVAL            |  |
| HLAV. PROJEKT  |  | VYPRACOVAL        |  | KONTROLOVAL            |  |
| Ing. Zdeněk Janda  |  | Ing. P. Procházka |  | Ing. Ota Petráš        |  |
| INVESTOR: MĚSTO DVŮR KRÁLOVÉ N.L.  |  | MÚ:               |  | Dvůr Králové nad Labem |  |
| AKCE: REKONSTRUKCE ŠKOLY JAKOMESKÉHO   |  | Stavba:           |  | Dvůr Králové n.L.      |  |
| 2. až 4.NP (III.etapa)   |  | PROJEKT: PROJEKT  |  | PROJEKT                |  |
| OBSAH VÝKRESU: celkové řešení  |  | MĚŘÍTKO           |  | 1:100                  |  |
| architektonické pohledy  |  | FORMÁT            |  | 6,0 x 4,4              |  |
|  |  | DATUM             |  | 06.2021                |  |
|  |  | OČEL              |  | provedení střeby       |  |
|  |  | ČÍSLO KOPIE       |  | 2384/III.-PP           |  |
|  |  | ČÍSLO VÝKRESU     |  | 119                    |  |